



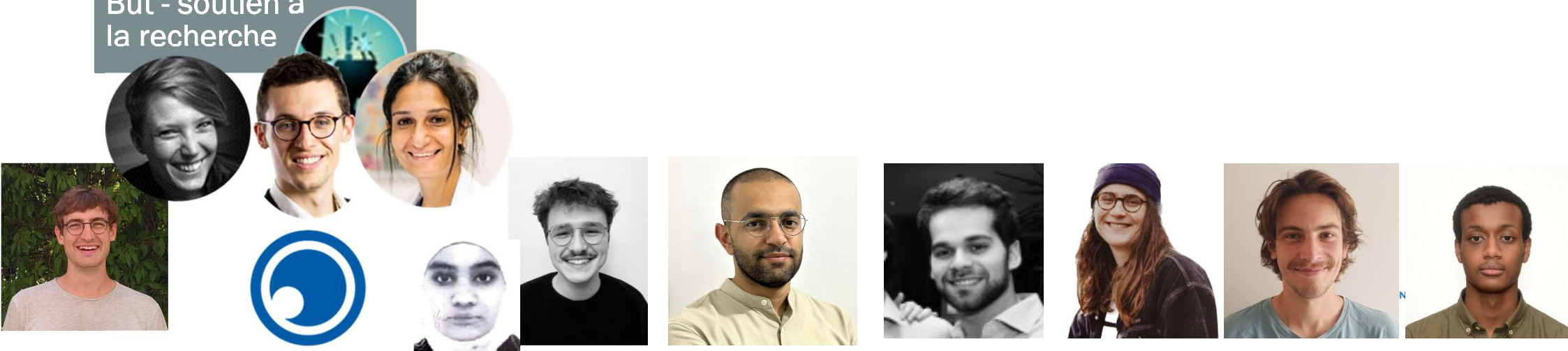
FONDATION MICHEL CREMER

Présentation de la Fondation Michel Cremer
et
du Centre d'Innovation Médicale – CIM-MC²

LA FONDATION CRÉÉE EN 2010 EN HOMMAGE À MICHEL CREMER CONCRÈTEMENT

- 3 bourses de chercheurs PhD
- 1 bourse de chercheur post doc
- 3 grants de formation
- 4 bourses étudiants
- 1 technicienne de recherche
- Équipements de recherche

But - soutien à
la recherche



LA FONDATION CRÉÉE EN 2010 EN HOMMAGE À MICHEL CREMER CONCRÈTEMENT

- 3 bourses de chercheurs PhD
- 1 bourse de chercheur post doc
- 3 grants de formation
- 4 bourses étudiants
- 1 technicienne de recherche
- Équipements de recherche

But – soutien à
la recherche



- **Soutien pour la recherche**
 - Apport : 1,1 Mio €
 - Dons : 1,07 Mio €
 - Donateurs : 700 au total, soit 70/an en moyenne
- **Soutien au CIM-MC²**
 - Dons : 2,75 Mio€

Moyens



LA FONDATION CRÉÉE EN 2010 EN HOMMAGE À MICHEL CREMER CONCRÈTEMENT

- 3 bourses de chercheurs PhD
- 1 bourse de chercheur post doc
- 3 grants de formation
- 4 bourses étudiants
- 1 technicienne de recherche
- Équipements de recherche

But



- **Soutien pour la recherche**
 - Apport : 1,1 Mio €
 - Dons : 1,07 Mio €
 - Donateurs : 700 au total, soit 70/an en moyenne
- **Soutien au CIM-MC²**
 - Dons : 2,75 Mio€

Moyens



- **Sportives** : MTT, 20 km de Bxl, BXL Tour
- **Culturelles** : visites d'expo et concerts
- **Académique** : rentrée académique Ir biomed
- (+/- 8 event /an) : 277 participants

Activités en
2022/2023



27-03-24

27-03-24

Endovélo



Découverte du vélo en famille, balade
de 30 km ou 60 km à vélo

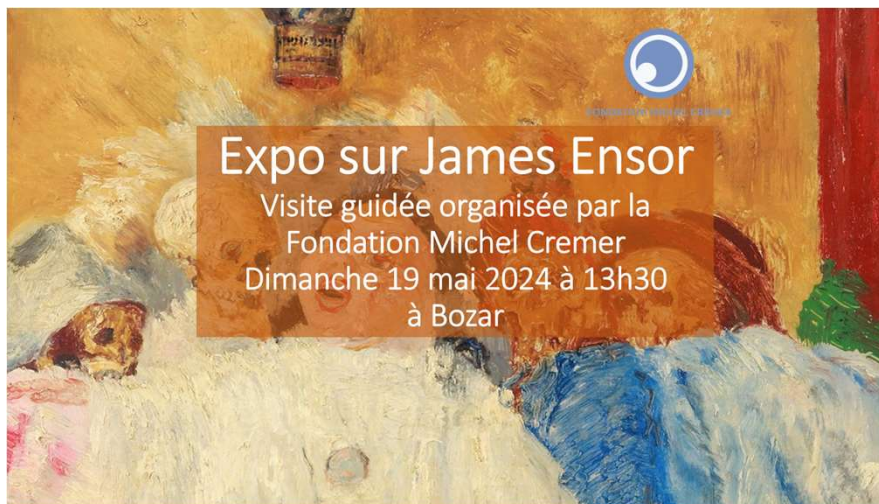
Dimanche 28 avril 2024

Roule, cours et marche aujourd'hui
pour sauver des vies demain
avec la Fondation Michel Cremer



+ d'infos : <https://michelcremerfoundation.eu>

Rendez-vous : Parc Nelson Mandela devant le
Château de Monceau - Charleroi



Expo sur James Ensor

Visite guidée organisée par la
Fondation Michel Cremer
Dimanche 19 mai 2024 à 13h30
à Bozar

★ Inscription via le [FORMULAIRE EN LIGNE](#)



💰 **Prix/personne** : 25 € (entrée + visite guidée)
verser sur le compte de la Fondation BE35 0689
1098 6237

★ **Plus d'infos** <https://michelcremerfoundation.eu/>

📍 **Bozar** - 23 Rue Ravenstein 1000 Bruxelles

BXL Tour 16/06/2024



MICHEL CREMER
FOUNDATION



LA FONDATION CRÉÉE EN 2010 EN HOMMAGE À MICHEL CREMER CONCRÈTEMENT

- 3 bourses de chercheurs PhD
- 1 bourse de chercheur post doc
- 3 grants de formation
- 4 bourses étudiants
- 1 technicienne de recherche
- Équipements de recherche

But – soutien à
la recherche



- **Soutien pour la recherche**
 - Apport : 1,1 Mio €
 - Dons : 1,07 Mio €
 - Donateurs : 700 au total, soit 70/an en moyenne
- **Soutien au CIM-MC²**
 - Dons : 2,75 Mio€

Moyens



- **Sportives** : MTT, 20 km de Bxl, BXL Tour
- **Culturelles** : visites d'expo et concerts
- **Académique** : rentrée académique Ir biomed
- (+/- 8 event /an) : 277 participants

Activités en
2023/2024



- **Bénévoles** : 35
- **News aux donateurs, patients, chercheurs & sympathisants** : 2.335 abonnés
- **Site web**
 - 30.000 visiteurs
 - 125.000 visites
- **Fb** : 877 abonnés
- **Linkedin** : 860 abonnés

Communauté
en 2024



Calendrier d'activités 2023 / 2024



26/03/24
Soirée de la
Fondation à
Marie Curie



19/05/24 Expo
Ensor



10/24
Rentrée aca
filière Ir
biomed



?? 11/24
Spectacle
Charleroi
Danse ou
Beaux-Arts de
Charleroi



28/04/24
Endovélo CRL

ROULE, COURS ET MARCHÉ
POUR SAUVER DES VIES



FONDATION
MICHEL CREMER



16/06/24
BXLTour



20/10/24
Expo Musée
du Verre



01/12/24
Expo
Musée
Beaux-
Arts
Charleroi



FONDATION MICHEL CREMER



PROJET : CENTRE D'INNOVATION MÉDICALE – CIM-MC²

27-03-24

27-03-24

10

LE CIM-MC² : AVEC QUELS OBJECTIFS ?

ACCÉLÉRER LES PROJETS À CHAQUE ÉTAPE CLÉ

EN PARTANT DE L'IDÉE/DU BESOIN JUSQU'À L'UTILISATION DU DISPOSITIF MÉDICAL AU CHEVET DU PATIENT NOTAMMENT DANS LE DOMAINE DE LA CHIRURGIE MINI-INVASIVE EN ENDOSCOPIE

DÉVELOPPER L'EMPLOI À ANCRAGE LOCAL À HAUTE VALEUR AJOUTÉE GRÂCE AU DÉVELOPPEMENT DE PROJETS, DE START-UPS ET DE SPIN-OFFS

OFFRIR AUX SOIGNANTS ET AUX PATIENTS DES OUTILS MOINS INVASIFS, QUI DIMINUENT LES COMPLICATIONS (POST)-OPÉRATOIRES, LES DURÉES D'HOSPITALISATION ET DE REVALIDATION

LE CIM-MC² : QUELLE ORGANISATION ?

Une LOCALISATION PHYSIQUE
CENTRALISÉE
proche de l'hôpital facilitant
les échanges

Une EXPERTISE
développée depuis 20 ans
et les succès de création
de spin-off :

Un ÉCOSYSTÈME composé
des acteurs et de
partenariats

Une OFFRE INTÉGRÉE



de services

d'infrastructures

LE CIM-MC² : QUELLE OFFRE ?

SERVICES

aux acteurs MedTech à différents niveaux de maturité

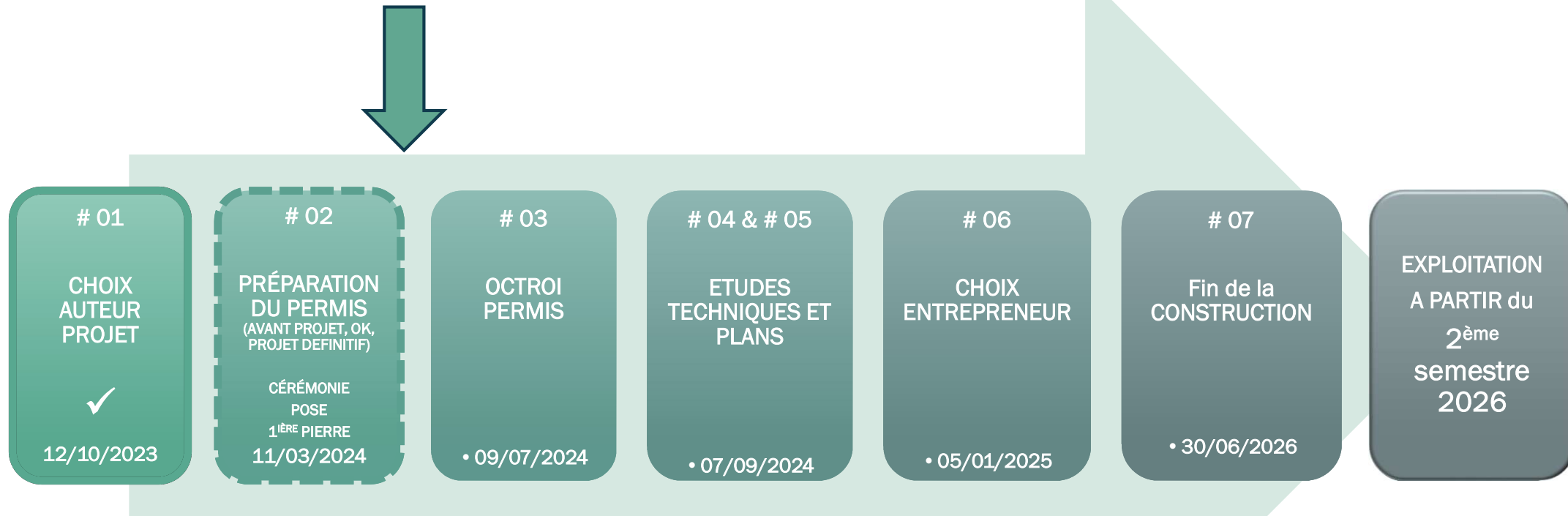
- **SERVICES PROPRES**
 - ✓ conseils en ingénierie, design industriel ;
 - ✓ transmission des résultats de recherche en vue d'une utilisation optimale des outils, animation de l'écosystème ;
 - ✓ clinical research activities – CRO
 - ✓ offre de support admin
- **SERVICES EN PARTENARIAT**
 - ✓ avec WSL, les universités, le Biopark, les invests, les CRA ...
 - ✓ Les hôpitaux, les pôles de compétitivité ;
 - ✓ les experts (IP, Business development, regulation,...),
 - ✓ les sociétés de services, ...

INFRASTRUCTURES



- **BUREAUX** : spin-off, start-up, chercheurs issus des universités
- **ESPACE COWORKING**
- **SALLES DE RÉUNION**
- **INFRASTRUCTURES SPÉCIFIQUES DÉDIÉES À LA RECHERCHE**
 - ✓ SALLE D'IMPRESSION 3 D
 - ✓ SALLES PROPRES (CLASSE 7) ;
 - ✓ ESPACE DE PRODUCTION ET D'ASSEMBLAGE DE PROTOTYPES;
 - ✓ SALLE DE SIMULATION : TESTS DE DISPOSITIFS ET INTERACTIONS AVEC LES ÉQUIPES MÉDICALES ;
 - ✓ SALLE DE VÉRIFICATION;
- **ESPACES DE TRANSMISSION DES RESULTATS DE RECHERCHE**

LE CIM-MC² : PLANNING



— : réalisé
- - - : en cours

LE CIM-MC² : IMPLANTATION ?

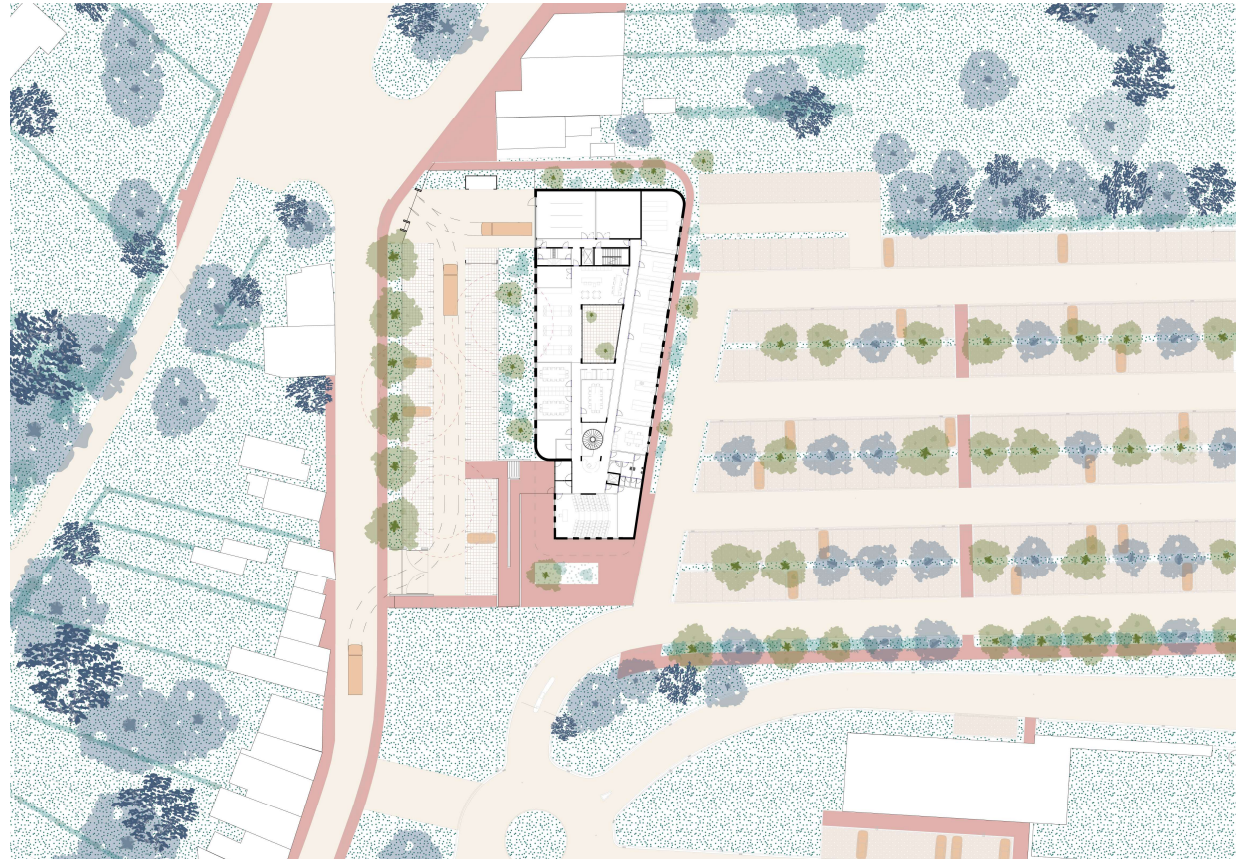
2.000 M² BRUTS AVEC

UNE ARCHITECTURE ET DES
FONCTIONS ADAPTÉES

ET À PROXIMITÉ DE L' HÔPITAL
MARIE-CURIE



plan d'implantation





CIM-MC²

EQUIPEMENTS DE R&D : ESPACES COLLECTIFS



Salle d'impression 3 D



Salles de prototypage et salles propres



Salle de Vérification

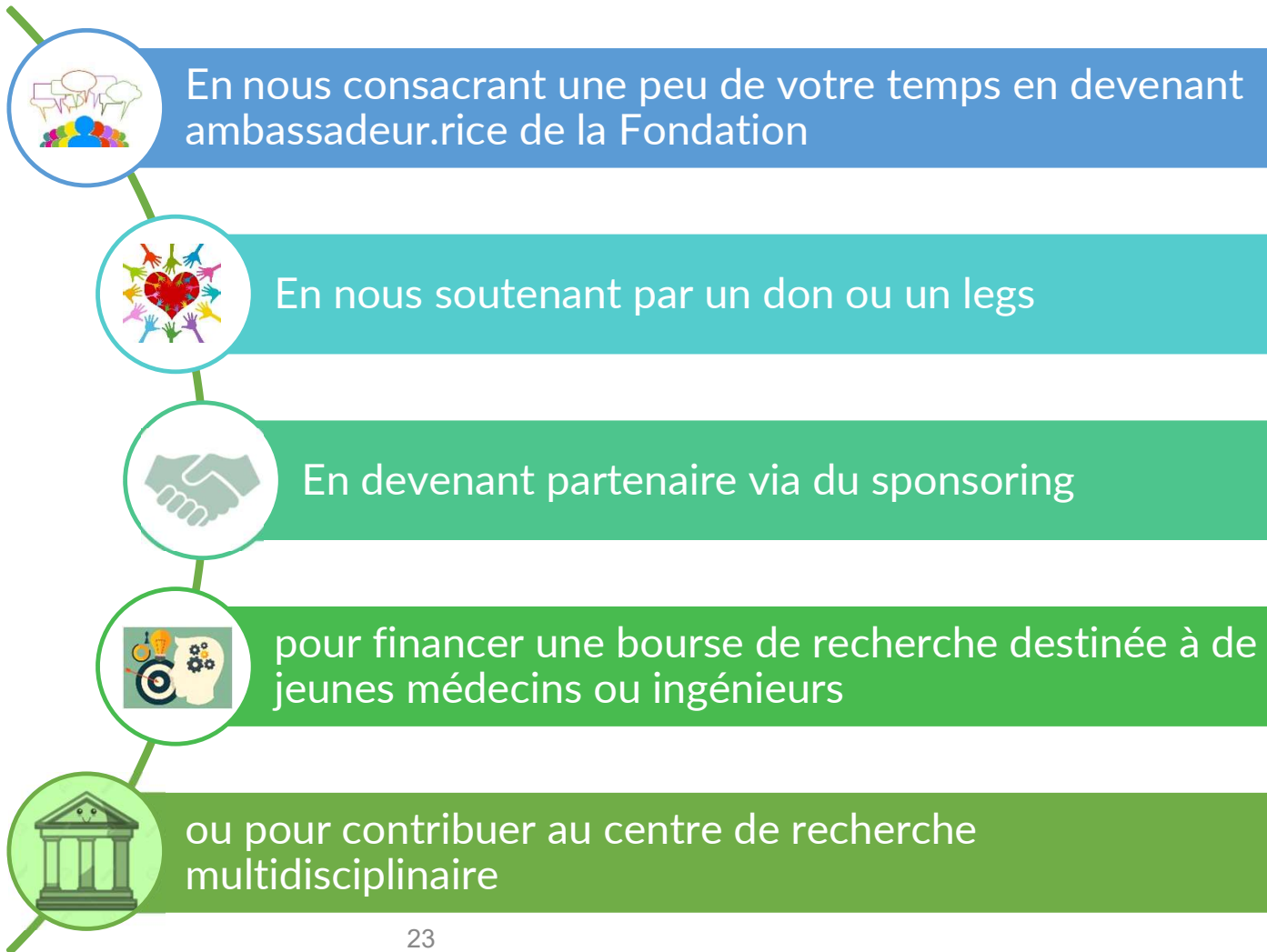


Simulation sur mannequins et organes d'animaux isolés



Transmission audiovisuelle de cas cliniques

Comment nous soutenir concrètement?

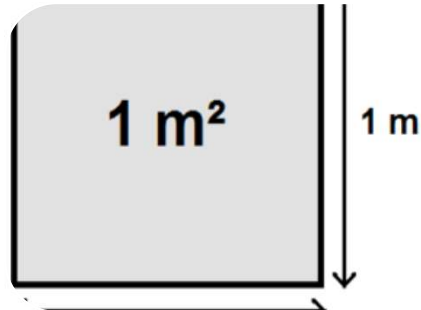


Si vous désirez soutenir – via un don à la Fondation Michel Crémer ou autre modalité à discuter ensemble – ce centre entièrement dédié à la recherche multidisciplinaire, vous pouvez apporter votre contribution financière via l'achat



- une brique

- Silver à 250 €
- Golden à 500 €
- Platinum à 750 €
- Diamond à 1.000 €



- 1 m² à 3.000 €



- un siège dans l'espace de transmission des résultats de recherche à 10.000 €



- 1 local du centre de recherche à 40.000 €



- une salle de simulation à 180.000 €



- l'espace de transmission des résultats de recherche à 750.000 €



FONDATION MICHEL CREMER

Merci à toutes et à tous !

